

安城市近郊 西三河エリアで新築・リフォームをご検討なら

株式会社 ナイスホーム

30th
ANNIVERSARY
テクノストラクチャー30周年



不動産市開催

この土日

10:00~17:00

当日予約OK!
平日のご予約も承ります

こちらの面の物件は
自社物件のため、
仲介手数料**0円!**



余分な費用を抑えられます!



売却物件募集中

土地 中古住宅

マンション 事業用

相談無料! 無料査定!

間取り相談も
お任せください

プラン作成無料!
お気軽にご相談ください



新築戸建て

安城市 二本木新町 D

土地面積: 181.13 m² (約 54.79 坪)
建物面積: 99.37 m² (約 30.00 坪)

販売価格 **5,190** (税込) 万円

S W
SUPER WALL

工事中なのにあたたかい! ?

12/13(土) 12/14(日)

高性能住宅 構造見学会開催

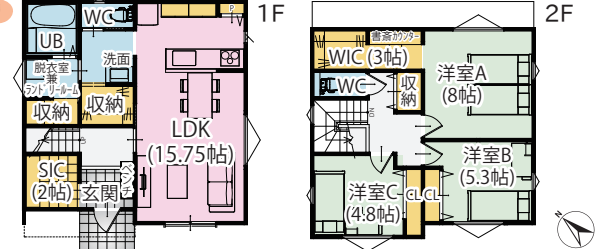


梨の里小学校区

洗濯動線が楽なファミリークローゼット
便利に使える玄関ベンチ



間取り



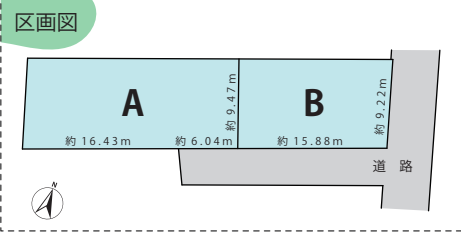
◆所在地/安城市二本木新町1丁目13-16 ◆交通/JR「三河安城」駅・徒歩約15分、JR「東刈谷」駅・徒歩約16分
◆地目/宅地に変更予定 ◆用途地域/第1種低層 ◆建蔽率/60% ◆容積率/100% ◆設備/中部電力(オール電化)、公営水道、公共下水 ◆建築確認/第R07確認建築C1東海A70238号 ◆完成/R8.2予定 【売主】

注文住宅用地

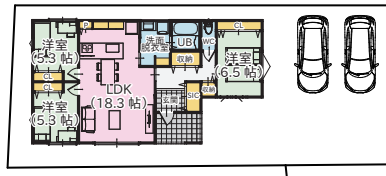
新発売 安城市 里町 2区画

土地価格 **1,890** 万円~ **2,180** 万円

里町小学校区 国道1号線近く、通勤便利
敷地約 46 ~ 64 坪 平屋も2階建ても叶う広い土地

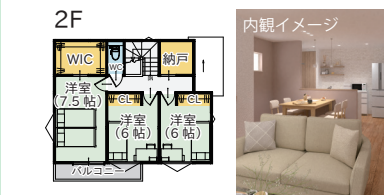
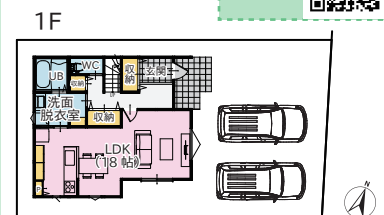


A 平屋
参考プラン



建物面積: 84.47 m² (約 25.50 坪)

B 2階建て
参考プラン



建物面積: 103.52 m² (約 31.25 坪)

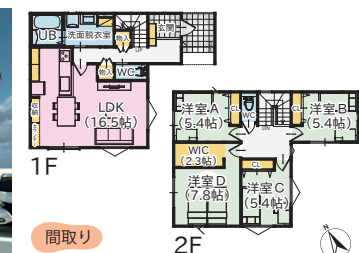
◆所在地/安城市里町畑下53-1・53-2 ◆交通/名鉄「新安城」駅・徒歩約18分 ◆地目/宅地 ◆都市計画/市街化調整 ◆建蔽率/60% ◆容積率/200% ◆設備/中部電力、公営水道、浄化槽 ※ナイスホーム建築条件付 【売主】

高浜市 小池町 吉浜小学校区

販売価格 **4,160** (税込) 万円~ **4,220** (税込) 万円

B 家族の個室ももてる4LDK
リビング学習できるリビングカウンター付

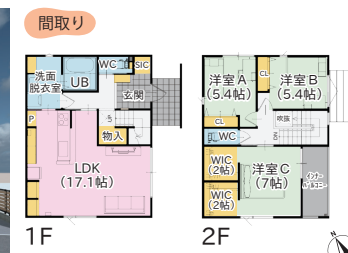
土地面積: 約 41.79 坪 / 建物面積: 約 32.50 坪



◆所在地/高浜市小池町5丁目3-104・3-105 ◆交通/名鉄「吉浜」駅・徒歩約14分 ◆地目/宅地 ◆用途地域/第1種住居 ◆建蔽率/60% ◆容積率/200% ◆設備/中部電力、公営水道、浄化槽 ◆建築確認/B第R07確変建築C1東海A70331号、C:A70332号 ◆完成/R8.3予定 【売主】

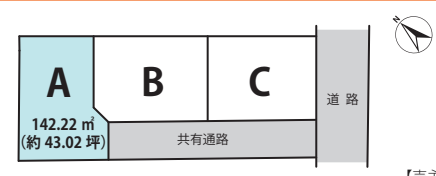
C 回遊動線の間取り
使い分けできるカーブインクローゼット

土地面積: 約 39.64 坪 / 建物面積: 約 29.75 坪



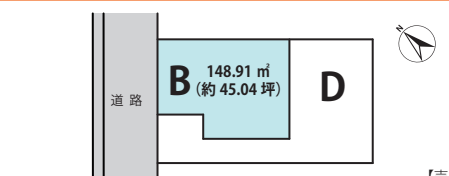
高浜市 小池町 A

近日公開



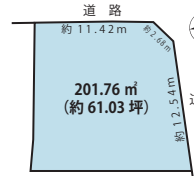
安城市 二本木新町 B

近日公開



安城市 福釜町 限定1区画

近日公開

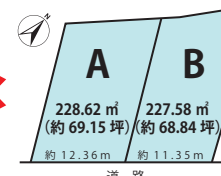


土地面積: 約 61 坪

◆所在地/安城市福釜町宮添 ◆地目/宅地、山林 ◆都市計画/市街化調整 ◆建蔽率/60% ◆容積率/200% ◆設備/公営水道、公共下水、都市ガス ※ナイスホーム建築条件付 【売主】

安城市 高棚町 2区画

近日公開



土地面積: 約 68 ~ 69 坪

◆所在地/安城市高棚町申畑 ◆地目/宅地 ◆都市計画/市街化調整 ◆建蔽率/60% ◆容積率/200% ◆設備/公営水道、公共下水 ※ナイスホーム建築条件付 ※分筆登記前のため、面積に若干の誤差が生じる場合があります。 【売主】

WEBからの
お問合せは
こちら



LINE 公式アカウントから
相談 & 予約も可能!



施工事例やイベント情報等
Instagram で更新中!



NICE HOME

ハウジングショールーム
〒446-0073 安城市篠目町3丁目21-3

ご相談・お問合せ
はこちらまで

0120-77-1581

ナイスホーム 安城



初めての家探しでも安心 見るべきポイントや失敗しないコツまでしっかりお伝えします

何から始めたらいい？という方も大丈夫！
物件探しから丁寧にサポートします！

安城市 小堤町 土地価格 3,280 万円

錦町小学校区 南西角地 敷地面積約 54 坪 土地面積：約 54 坪

現地写真

179.52 m² (約 54.30 坪)

◆所在地/安城市小堤町◆交通/JR「安城」駅・徒歩約10分◆地目/宅地◆用途地域/第1種住居◆建蔽率/60%◆容積率/200%◆設備/公営水道、公共下水、都市ガス ※各長さは現況測量を基に表記しており、確定測量後の長さとは異なる可能性があります 【土地・仲介】

岡崎市 大和町 土地価格 1,980 万円

矢作南小学校区 整形地、解体更地渡し 南東道路の間口約 12m 土地面積：約 45 坪

現地写真

150.33 m² (約 45.47 坪)

◆所在地/岡崎市大和町桑子◆交通/JR「西岡崎」駅・徒歩約11分◆地目/宅地◆用途地域/第1種住居◆建蔽率/60%◆容積率/200%◆設備/中部電力、公営水道、公共下水、プロパン◆解体更地渡し ※確定測量が未了のため、寸法には若干の誤差があります 【土地・仲介】

西尾市 中畑町 土地価格 980 万円

中畑小 土地面積：約 46 坪

明るい日差しが 南東側より 差し込みます

◆所在地/西尾市中畑町宮東◆交通/名鉄「西尾」駅・バス約25分「中畑」停・徒歩約3分◆地目/宅地◆用途地域/準工業◆建蔽率/60%◆容積率/200%◆設備/公営水道、公共下水、LPG ※土地面積にはセットバック部分を含みます 【土地・仲介】

高浜市 本郷町 土地価格 998 万円

高取小 敷地約 52 坪 土地面積：約 52 坪

周辺コンビニなど多数

◆所在地/高浜市本郷町3丁目◆交通/名鉄「三河高浜」駅・徒歩約23分◆地目/宅地◆用途地域/第1種住居◆建蔽率/60%◆容積率/200%◆設備/公営水道、公共下水、プロパン 【土地・仲介】

三河安城 販売価格 1,780 (税込) 万円

三河安城小学校区 眺望・日当たり○ 専有面積：72.80 m² (壁芯) バルコニー：11.96 m²

室内写真

◆所在地/安城市三河安城南町2丁目9-1◆交通/JR「三河安城」駅・徒歩約9分◆構造/RC造8階建◆築年月/H8.8◆管理費等/管理費：月7,640円・修繕積立金：月18,490円◆駐車場/1台確保(月4,000円)◆設備/エレベーター、オートク、宅配BOX、公共下水、都市ガス◆現況/空家 【中古マンション・仲介】

安城市 里町 土地価格 3,980 万円

里町小学校区 平屋建築に おすすめ のどかな住宅地 土地面積：約 160 坪

現地写真

532.23 m² (約 160.99 坪)

◆所在地/安城市里町志山◆交通/名鉄「新安城」駅・徒歩約37分◆地目/宅地◆都市計画/市街化調整◆建蔽率/60%◆容積率/200%◆設備/公営水道、浄化槽、プロパン ※売主による確定測量実施予定 【土地・仲介】

豊川市 御津町 土地価格 1,480 万円

御津南部小学校区 解体更地渡し 23 号線へのアクセス便利 土地面積：約 112 坪

現地写真

371.02 m² (約 112.23 坪)

◆所在地/豊川市御津町赤根水◆交通/JR「愛知御津」駅・約1.7km◆地目/宅地、畑◆用途地域/第1種住居◆建蔽率/60%◆容積率/200%◆設備/電気、公営水道、公共下水◆解体更地渡し ※寸法は参考値のため、現況と異なる場合は現況優先となります 【土地・仲介】

西尾市 住崎町 土地価格 1,400 万円～ 1,600 万円

西尾小学校区 全 7 区画の分譲地 高台なので水害時も安心 土地面積：約 40～78 坪

◆所在地/西尾市住崎町郷中◆交通/名鉄「西尾」駅◆地目/宅地◆用途地域/第1種住居◆建蔽率/60%◆容積率/200%◆設備/公営水道、公共下水、都市ガス ※E、F区画は通行地役権があります 【土地・仲介】

安城市 福釜町 販売価格 1,780 (税込) 万円

安城西部小学校区 JR 三河安城駅から 3.8 km 土地面積：約 54.39 坪 建物面積：約 27.49 坪

配置図

◆所在地/安城市福釜町蔵前◆交通/JR「三河安城」駅・約3.8km◆地目/宅地◆都市計画/市街化調整◆建蔽率/60%◆容積率/200%◆設備/LPガス◆木造2階建て・築年/S51◆駐車場1台◆現況/空家 ※上下水道の引込・接続工事必要 【中古戸建・仲介】

安城市 横山町 A 土地価格 1,093 万円

三河安城小学校区 敷地広々約 72 坪！ ※購入には分家要件が必要です 土地面積：約 72 坪

現地写真

241 m² (約 72.90 坪)

◆所在地/安城市横山町八左◆交通/JR「安城」駅・約2.2km◆地目/田◆都市計画/市街化調整◆建蔽率/60%◆容積率/200%◆設備/中部電力、公営水道、浄化槽、都市ガス ※購入には分家要件が必要です 【土地・仲介】

碧南市 城山町 土地価格 1,913 万円

鷺塚小学校区 広く平坦な敷地約 324 坪 バロー・徒歩約 4 分 土地面積：約 324 坪

現地写真

1072.02 m² (約 324.28 坪)

◆所在地/碧南市城山町3丁目◆交通/名鉄「碧南中央」駅・約2.0km◆地目/宅地、畑◆用途地域/第1種住居◆建蔽率/60%◆容積率/200%◆設備/電気、公営水道、公共下水、LPG 【土地・仲介】

高浜市 屋敷町 土地価格 4,320 万円

吉浜小学校区 約 137 坪の整形地 南西向きで日当たり良好 土地面積：約 137 坪

現地写真

456.00 m² (約 137.94 坪)

◆所在地/高浜市屋敷町1丁目◆交通/名鉄「吉浜」駅・徒歩約2分◆地目/宅地◆用途地域/近隣商業◆建蔽率/80%◆容積率/200%◆設備/公営水道、プロパン◆解体更地渡し 【土地・仲介】

安城市 古井町 販売価格 2,998 (税込) 万円

安城南部小 土地面積：約 55.37 坪 建物面積：約 36.30 坪

◆所在地/安城市古井町中本◆交通/名鉄「碧海古井」駅・徒歩約10分◆地目/宅地◆用途地域/第1種住居◆建蔽率/60%◆容積率/200%◆設備/オール電化、公営水道、公共下水、都市ガス◆木造2階建て・築年月/2011.3◆駐車場2台◆現況/空家 【中古戸建・仲介】

安城市 横山町 販売価格 3,780 (税込) 万円

桜町小 土地面積：約 56.37 坪 建物面積：約 31.22 坪

◆所在地/安城市横山町浜井上◆交通/JR「安城」駅・徒歩約22分◆地目/宅地◆用途地域/第1種住居◆建蔽率/60%◆容積率/200%◆設備/公営水道、公共下水、都市ガス◆木造2階建て・築年月/2020.12◆縦列駐車場3台◆現況/居住中 【中古戸建・仲介】

※図面と現況が異なる場合は現況優先となります。 ※売却済みの場合がございます。ご了承ください。(広告掲載日:2025.11.20)

建てる前からご入居後まで何でも相談できる！
安心&スムーズなワンストップサービス

土地・物件探しから設計、施工、そして将来のリフォームまで、住まいのことを丸ごと任せられる【ナイスホーム】へお気軽にご相談ください！

リフォーム 物件探し 設計 資金計画 施工 アフターサービス

NICE HOME
ハウジングショールーム

〒446-0073 安城市篠目町3丁目 21-3

ご相談・お問合せはこちらまで

WEB 問合せ

0120-77-1581

物件情報公開中

ホームページ

Instagram

nicehome.inc

●宅地建物取引業者免許/愛知県知事(第)18646号●建設業登録(特-4)第57195号●設計事務所登録(い-5)第12668号●住宅保証機構業登録10025817号